



# Jenis-Jenis dan Fungsi Peta

Arif Basofi  
PENS 2013

Scale 1:85,000,000 at 0°  
Mollweide Projection

Coordinated Universal Time (UTC)  
formerly  
Greenwich Mean Time (GMT)

French Southern and Antarctic Lands (FRA)

EUROPEAN UNION (EU)

Scale 1:85,000,000 at 0°  
Mollweide Projection

Scale 1:85,000,000 at 0°  
Mollweide Projection

# Objectives

- Memahami definisi peta
- Mengenal Jenis-Jenis Peta
- Memahami Tujuan Setiap Jenis Peta





# Referensi

1. Eddy Prahasta , Sistem Informasi Geografis, Informatika, 2009.
2. Jaringan Kerja Pemetaan Partisipatif (JKPP), Seri Panduan Pemetaan Partisipatif, Garis Pergerakan, 2005.

# Definisi Peta

- **Peta** adalah suatu cara untuk merepresentasikan gambaran permukaan bumi (lokasi, obyek bumi) scr nyata pd permukaan 2D (berupa kertas, layar monitor) yg diperkecil (dlm skala tertentu) dan dpt dilihat dr atas serta didalamnya memuat berbagai informasi tetntang wilayah tsb.
- Beberapa peta hanya menggunakan koordinat posisi 2D saja tanpa mempertimbangkan elevasinya (ketinggian permukaan bumi).
- Ilmu pengetahuan yg mempelajari peta disebut *kartografi*.
- Orang yg ahli dlm bidang perpetaan disebut *kartograf*.



Banyak sekali informasi dalam peta...

Scale 1:85,000,000 at 0°  
Miller Cylindrical Projection

© 2011 Esri. All rights reserved. Esri and the Esri logo are registered trademarks of Esri. All other marks are the property of their respective owners.

Scale 1:85,000,000 at 0°  
Miller Cylindrical Projection



# Fungsi Peta



- a) Menunjukkan posisi/lokasi relatif (letak suatu tempat dgn tempat lain) dipermukaan bumi.
- b) Memperlihatkan ukuran diatas permukaan bumi.
- c) Menggambarkan bentuk<sup>2</sup> permukaan bumi, spt benua, negara, gunung dll.
- d) Menyajikan data tentang potensi suatu daerah.

# Tujuan Peta

- Sebagai komunikasi informasi antar ruang
- Penyimpanan Informasi
- Alat suatu pekerjaan, misal. Desain jalan
- Analisis data spasial, spt perhitungan volume.

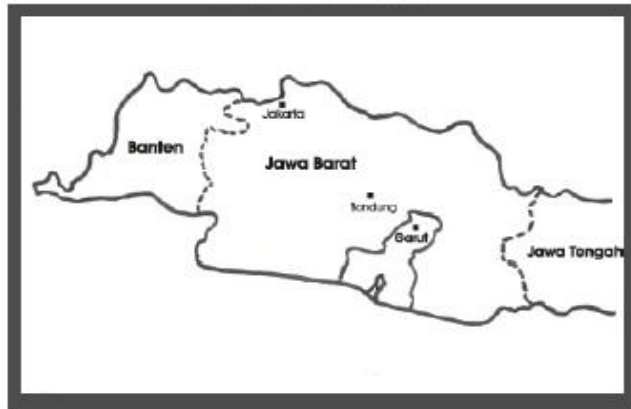




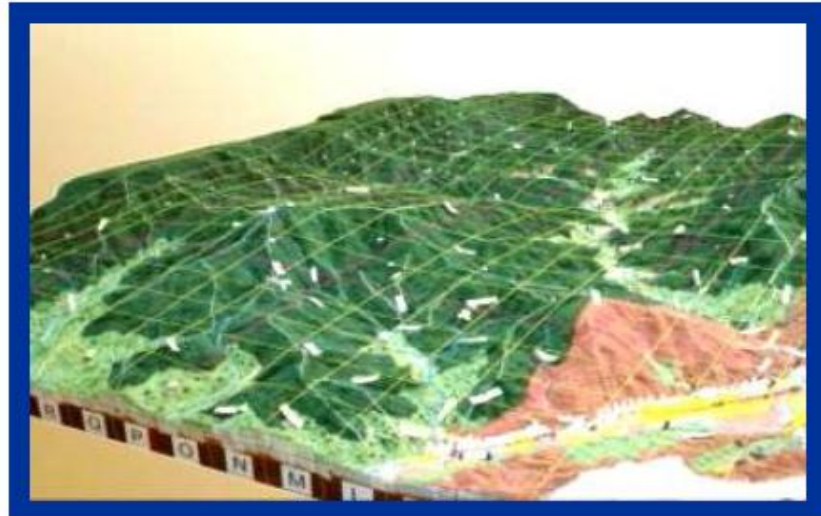
# Jenis Peta Secara Umum

- Menurut bentuknya, peta terdiri atas 2 macam, yaitu:
  - peta 2 Dimensi
  - Peta 3 Dimensi.

Peta 2 dimensi



Peta 3 dimensi



- Peta 2 D bentuknya flat/datar, berbeda peta 3D sebagai bentuk kecil dari suatu wilayah permukaan bumi, yang dapat menunjukkan tingginya bukit dan curamnya lembah.
- Peta 3D dapat disebut juga miniatur suatu wilayah.

# Jenis Peta Secara Umum...

- Menurut penggambarannya, peta terdiri atas 2 macam, yaitu:
  - peta sketsa
  - Peta berskala.
- **Peta Sketsa:**
  - Adalah peta yang dibuat secara bebas tanpa berdasarkan alat ukur dan tidak menggunakan skala, tetapi dibuat berdasarkan kondisi sebenarnya dari suatu wilayah.
- **Peta Berskala:**
  - Adalah peta yang dibuat berdasarkan skala, sehingga harus menggunakan alat ukur spt kompas dan GPS
  - Peta tsb merupakan gambaran asli dari permukaan bumi dengan perbandingan tertentu, sehingga jarak dua titik didalam peta adalah sama dgn jarak sebenarnya dalam perbandingan tertentu.

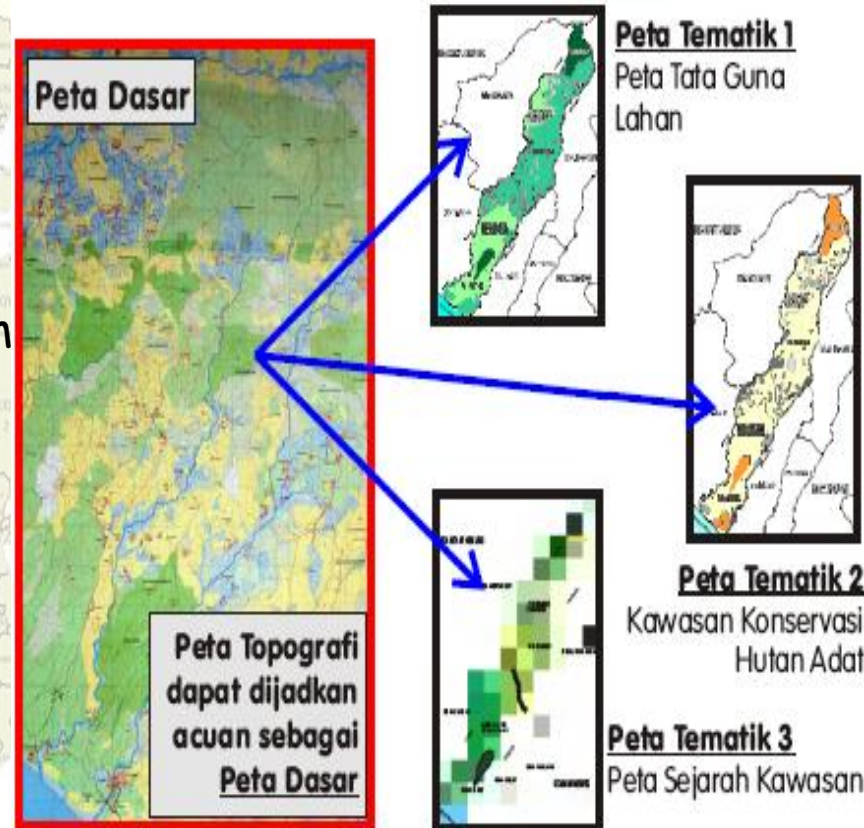


Skala Peta



# Jenis Peta

- **Peta Dasar** adalah peta skala yang digunakan sbg acuan dlm pemetaan untuk menggambarkan lokasi dgn berbagai topik/tema.
- **Peta Topografi:**
  - Adalah peta yg menunjukkan posisi dan tempat dimanapun berada dgn aturan yg baku.
  - Peta ini mengandung informasi lengkap mengenai ketinggian dan kemiringan suatu tempat (garis kontur), tanda<sup>2</sup> alam (sungai, jalan, hutan, danau dsb. Termasuk batas<sup>2</sup> wilayah administratif.
  - Peta ini dibuat oleh lembaga resmi spt: **BAKOSURTANAL**.
- **Peta Tematik:**
  - Adalah peta yg menggambarkan tujuan yg diinginkan dari awal pembuatan peta.
  - Peta tematik biasanya menunjukkan tema<sup>2</sup>, spt: peta tata guna lahan, peta batas wilayah, peta sejarah (ttg makam<sup>2</sup> keramat, tempat suci, dll) peta pemanfaatan hasil hutan, dsb.





# Jenis Peta Menurut Tujuan

## Peta untuk Tujuan Advokasi

- Peta memiliki kekuatan sendiri dalam menyampaikan informasi suatu wilayah tertentu.
- Oleh karena itu peta yang dihasilkan melalui pemetaan partisipatif dapat digunakan sebagai **alat advokasi** oleh masyarakat yang **menuntut haknya atas wilayah yang mereka petakan**.
- Salah satu contohnya adalah peta yang dihasilkan oleh masyarakat **Nusa Ceningan di Bali**, yang akan dijadikan kawasan wisata oleh perusahaan yang bernama Bali Tourism Development Centre. Karena masyarakat setempat telah memiliki tata ruang wilayah berdasarkan adat Istiadat mereka dan dijadikan **alat advokasi** untuk menolak kehadiran resort<sup>2</sup> yang akan dibangun, maka rencana untuk menjadikan wilayah Nusa Ceningan sbg lokasi wisata dapat dibatalkan.





# Jenis Peta Menurut Tujuan...

## Dengan menjadikan Peta untuk Tujuan Advokasi

### 1. Menjadikan peta sebagai alat Negosiasi

Misal. Masyarakat bernegosiasi dgn perusahaan penebangan hutan (HPH) untuk menentukan batas-batas wilayah perusahaan dgn hutan yang digunakan masyarakat untuk memenuhi kehidupan mereka sehari-hari.

### 2. Menjadikan Peta sebagai Bukti Penguasaan dan Pemilikan Tanah/Wilayah

Misal. Masyarakat Kotip (Kaliamntan barat) yaang berbekal peta berhasil memaksa mundur PT. Finantara Intiga dan perusahaan lainnya yang ingin masuk dan berusaha ke wilayah tersebut.

# Jenis Peta Menurut Tujuan...

## Peta Untuk Tujuan Perencanaan Pertanian

- Peta dengan tujuan khusus ini menggambarkan situasi dan kondisi kawasan pertanian di suatu wilayah yang dikuasai oleh masyarakat / komunitas.
- Gambaran yang lebih detail ini merupakan gambaran dari kondisi sosial ekonomi masyarakat yang ingin dipecahkan dan dicarikan jalan keluarnya. Peta dengan tujuan ini akan identik dengan peta tata guna lahan suatu kawasan.
- Sebagai Contoh: masyarakat di kawasan Tegal Rejo, Kab. Temanggung yg membuat perencanaan pengelolaan hutan yg mana 99% sudah rusak. Dengan peta yg mereka buat, maka direncanakan utk menghijaukan kembali lahan hutan yg telah rusak total tadi. Selain itu ditentukan juga rencana peningkatan kesejahteraan masyarakat di sekitar hutan yang umumnya miskin.



# Jenis Peta Menurut Tujuan...

## Peta untuk Tujuan Konservasi

- Peta untuk tujuan konservasi sangat berkaitan erat dgn peta tata guna lahan, terutama didalam pengaturan ruang dimana suatu komunitas berada.
- Dengan adanya peta ini dpt diajukan sebuah usulan perbaikan dalam pengaturan, khususnya utk menjaga keseimbangan alam dan keberlanjutan daya dukung alam bagi kelangsungan kehidupan makhluk hidup sekitarnya.
- Contoh: dengan peta yg dimilikinya, masyarkat (instansi pemerintah) dapat merencanakan sebuah konservasi bagi kawasan yg menyangga kebutuhan akan air bagi kebutuhan pertanian dan sehari-hari (masyarakat).

# Jenis Peta Menurut Tujuan...

## Peta untuk Tujuan Revitalisasi dan Alat Pengorganisasian Masyarakat

Dalam konteks ini peta digunakan sebagai:

- **Media Informasi**

Untuk menarik simpati pihak luar agar mendukung perjuangan masyarakat yg membuat peta tersebut.

- **Alat Identifikasi Wilayah dan Potensi**

Sehingga dapat diinformasikan potensi sumber daya alam shg masyarakat dpt meyusun suatu perencanaan pemanfaatan kawasan scr bersama-sama.

- **Alat Penyelesaian Konflik**

Dibuat menurut kesepakatan<sup>2</sup> yg melibatkan semua pihak yg berkepentingan, sehingga dpt menyelesaikan konflik<sup>2</sup> yg berhubungan dgn pengelolaan wilayah/kawasan.



# Jenis Peta Menurut Tujuan...

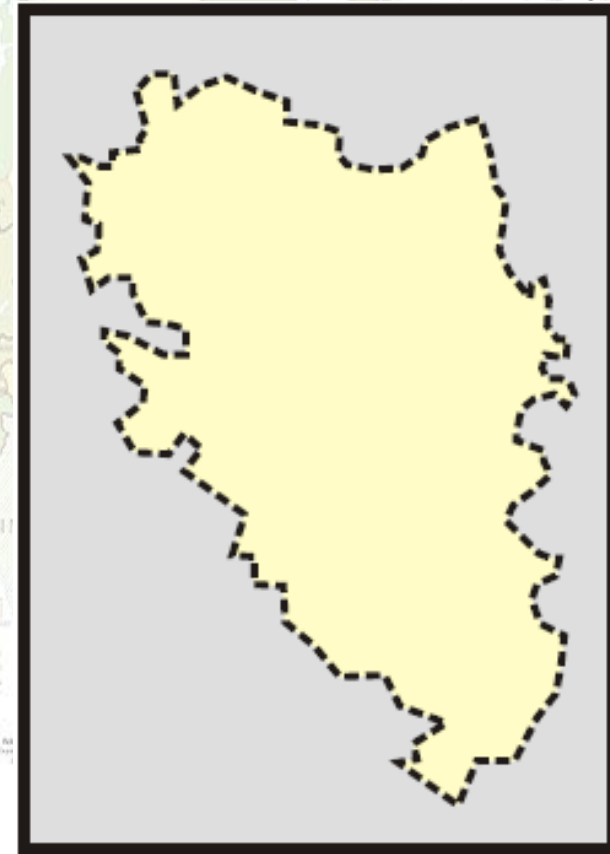
## Peta untuk Tujuan Pendidikan

- Hasil akhir bukanlah suatu peta, melainkan proses yg dilalui komunitas yg melakukan pemetaan.
- Misal. utk meningkatkan kesadaran masyarakat utk menggali pengetahuan lokal spt sejarah, kelembagaan adat, aturan-aturan adat, identifikasi sumber daya alam, dsb.
- Hasil akhir sebuah peta tidak lagi penting, tetapi mengikatkan pengetahuan masyarakat jauh lebih penting.

# Peta-Peta Tematik

- **Peta Batas Wilayah**

- Menunjukkan batas-batas wilayah yg menjadi kekuasaan komunitas tertentu.
- Peta ini dibuat untuk merespon faktor-faktor yg dianggap akan mengganggu wilayah kekuasaan komunitas tsb.



Contoh peta batas wilayah.  
Garis putus-putus menunjukkan batas wilayah

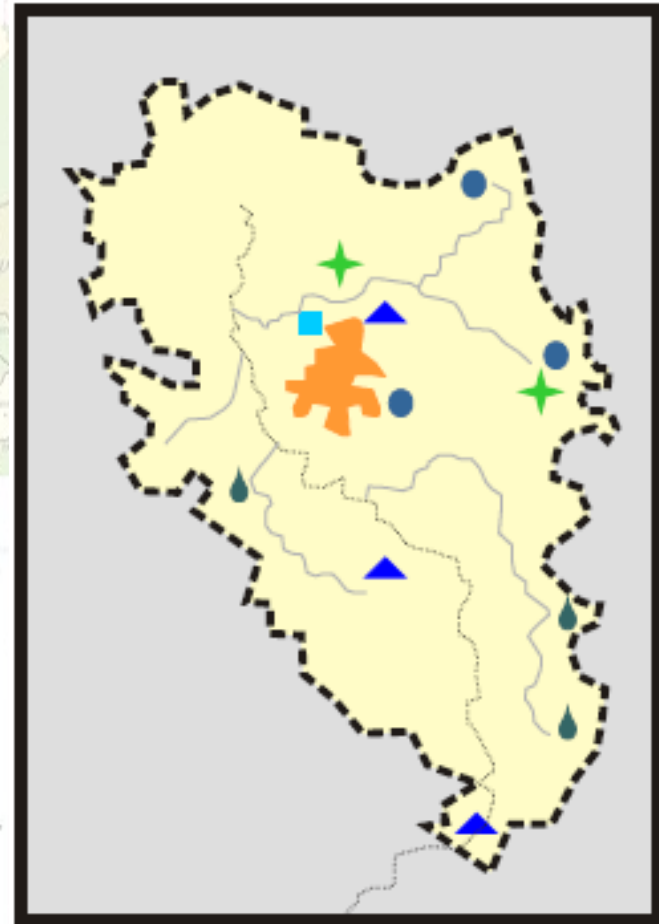




# Peta-Peta Tematik...

## ■ Peta Budaya

- Peta dgn simbol-simbol budaya spt menunjukkan: bekas kampung, kuburan, tempat suci, tempat upacara adat, lokasi utk mengumpulkan hasil hutan, daerah terlarang, dll.
- Lokasi ini menunjukkan sejarah suatu masyarakat dan keunikan hubungannya dgn wilayah.



Dalam peta budaya anda dapat menggunakan simbol titik, simbol wilayah atau keduanya

Scale 1:85,000,000 at 0°  
Mollweide Projection

Coordinated Universal Time (UTC)  
formerly  
Greenwich Mean Time (GMT)

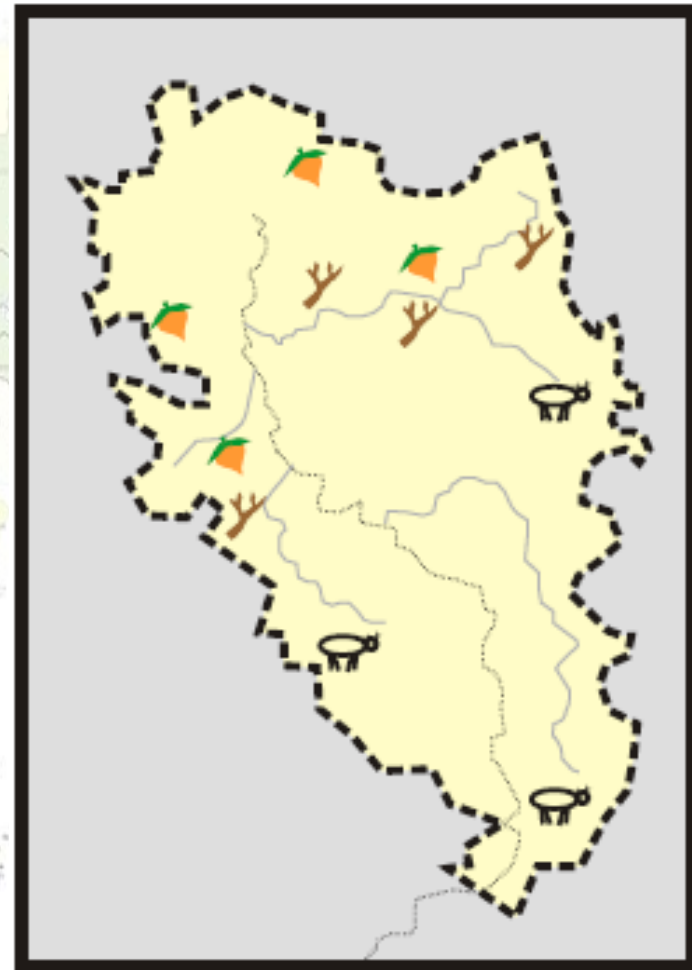
Proch Southern and Antarctic Lands  
(FRANZ)

NEW ZEALAND

# Peta-Peta Tematik...

- **Peta Pemanfaatan Hutan**

- Informasi dari peta ini menunjukkan bagaimana masyarakat kampung memanfaatkan hutan utk berburu dan memungut hasil hutan, spt tanaman obat, bahan makanan, kayu bakar atau bahan bangunan.



Gunakan simbol untuk menggambarkan daerah umum untuk berburu atau memungut hasil hutan



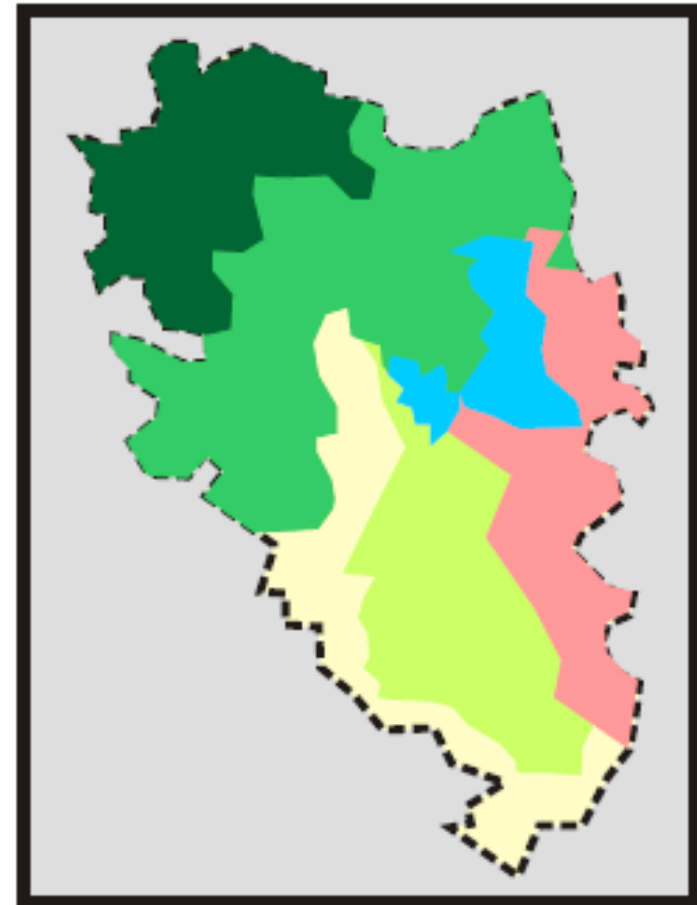
Scale 1:85,000,000 at 0°  
Mollweide Projection

0	10	20	30	40	50	60	70	80	90	100	110	120	130	140	150	160	170	180
0	10	20	30	40	50	60	70	80	90	100	110	120	130	140	150	160	170	180



# Peta-Peta Tematik...

- Peta Lahan Pertanian dan Tata Guna Lahan
  - Tata guna lahan biasanya digambarkan dgn simbol<sup>2</sup> wilayah atau poligon yg memiliki warna berbeda.
  - Simbol-simbol tsb menunjukkan wilayah yg merupakan sawah, kebun, ladang, hutan sekunder, hutan adat (larangan), dsb.
  - Selain simbol warna, dpt jg ditambahkan simbol<sup>2</sup> huruf / angka utk menunjukkan tahun tanam/jenis lain yg ada didalam satu wilayah tanam. Misal. Ladang atau kebun di wilayah persawahan.

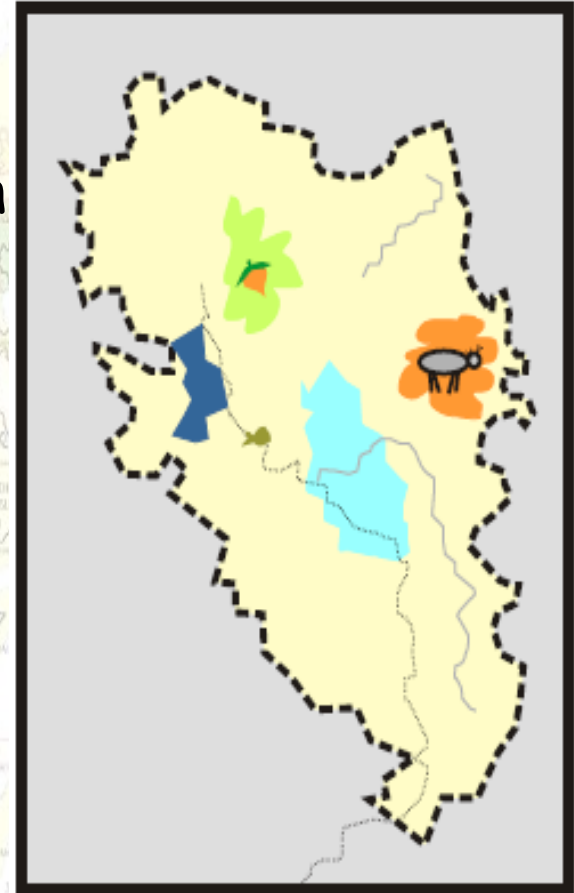


Peta ini menunjukkan hutan keramat yang tidak dapat diganggu dan hutan yang dapat dikelola dibedakan berdasarkan warna

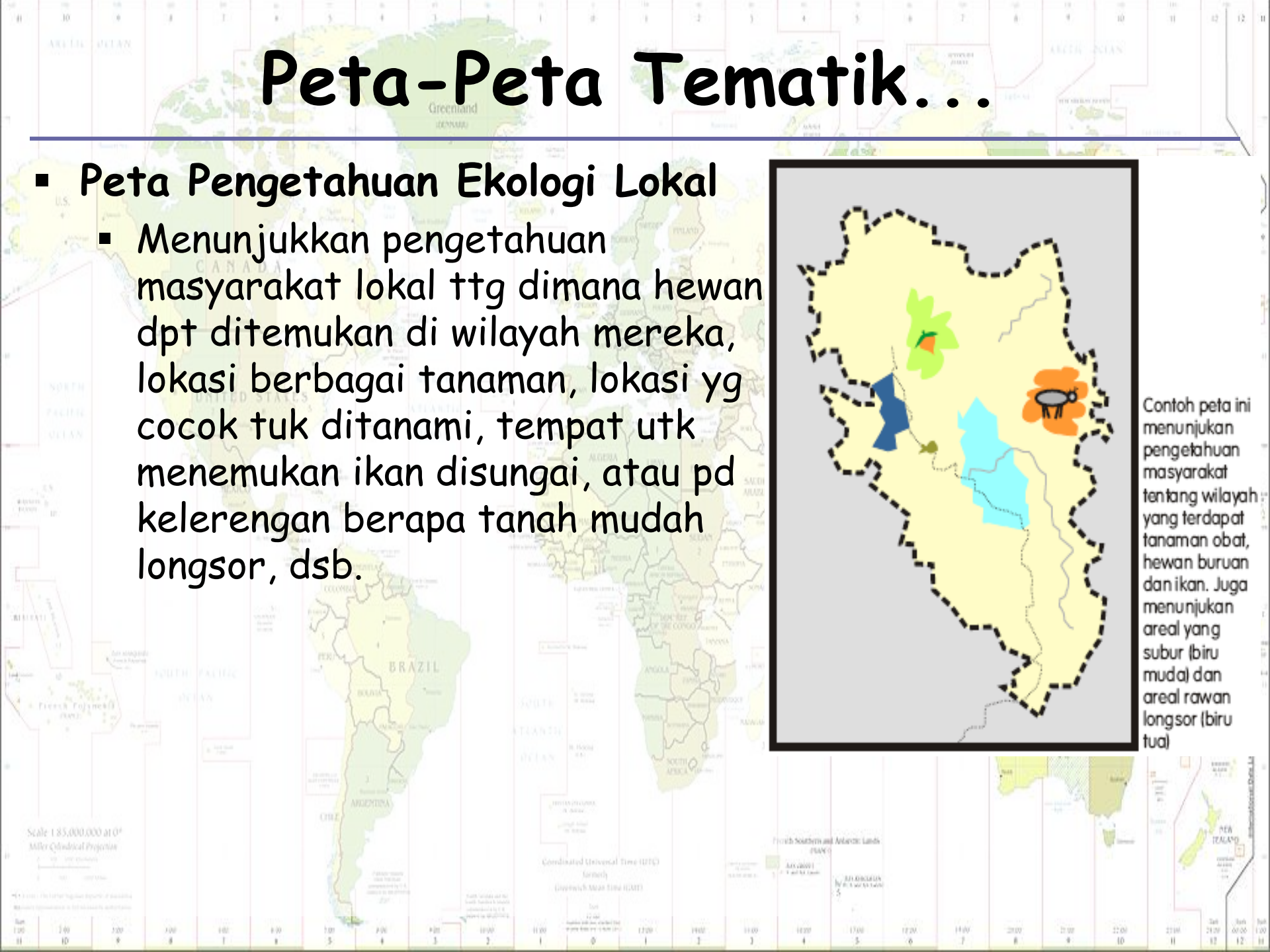


# Peta-Peta Tematik...

- **Peta Pengetahuan Ekologi Lokal**
  - Menunjukkan pengetahuan masyarakat lokal ttg dimana hewan dpt ditemukan di wilayah mereka, lokasi berbagai tanaman, lokasi yg cocok tuk ditanami, tempat utk menemukan ikan disungai, atau pd kelerengan berapa tanah mudah longsor, dsb.



Contoh peta ini menunjukkan pengetahuan masyarakat tentang wilayah yang terdapat tanaman obat, hewan buruan dan ikan. Juga menunjukkan areal yang subur (biru muda) dan areal rawan longsor (biru tua)

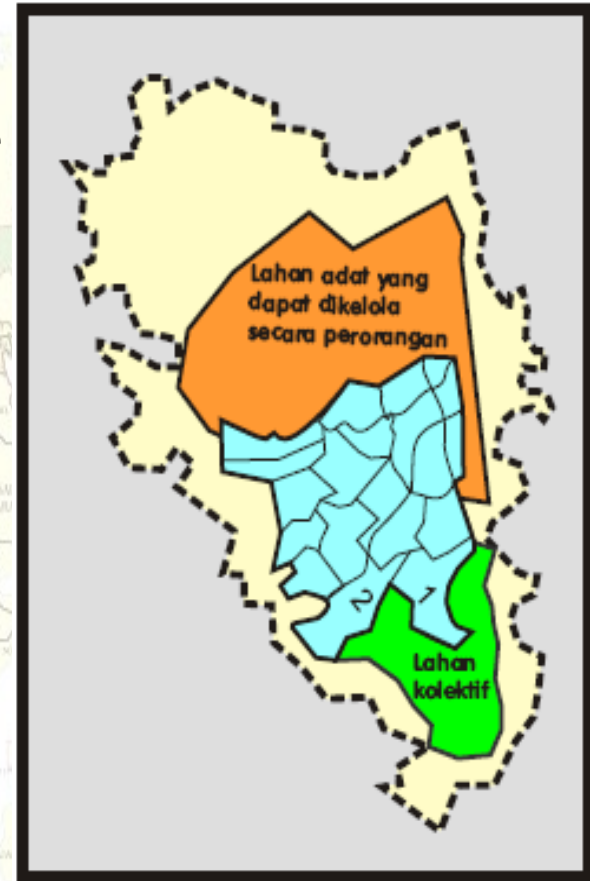




# Peta-Peta Tematik...

## ■ Peta Kepemilikan Lahan

- Kepemilikan lahan ditunjukkan dgn sertifikat yg dimilikinya.
- Pada masyarakat adat, kepemilikan lahan (umunya individu), biasanya diwarisi dari leluhurnya yg memperoleh bagian pembagian scr adat.
- Pada masyarakat adat biasanya terdapat kepemilikan keluarga dan kolektif yg dikelola bersama-sama.



Contoh peta ini menunjukkan kepemilikan kolektif, dan kepemilikan individu yang dipetakan secara jelas batas-batas lahan miliknya kemudian ditandai atau dinomori (misalnya lahan No 1 milik Pak Budi).

# Sekian...

